

# 深圳市吉兴通科技有限公司

深圳市龙岗区坪地镇六联社区石壁西路 30 号 B 栋 3 楼, 518117  
电话:0755 89390978 传真:0755 89390979



品名 1700/2700MHz 2\*9DBi 双接口板状天线  
型号 G15022D

- ✓ 室外 MIMO 天线
- ✓ 频率: 1700-2700MHz
- ✓ 增益: 2\*9DBI
- ✓ 水平/垂直角度: 65/30 度
- ✓ 2\*F 母头
- ✓ 2\*25CM RG58U 线材



# 深圳市吉兴通科技有限公司

深圳市龙岗区坪地镇六联社区石壁西路 30 号 B 栋 3 楼, 518117  
电话:0755 89390978 传真:0755 89390979



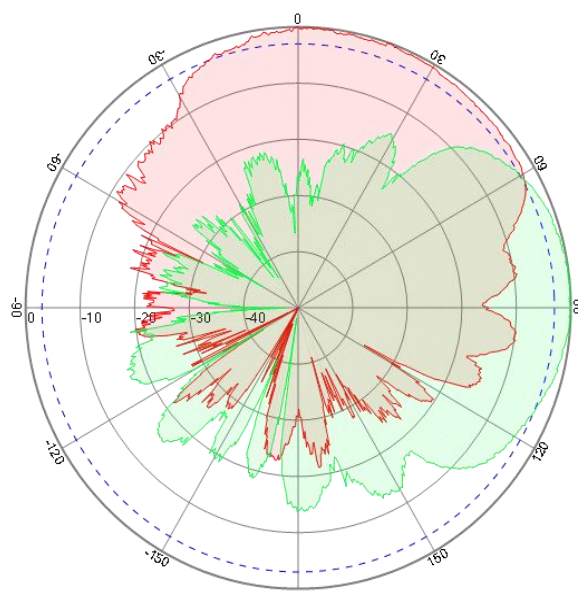
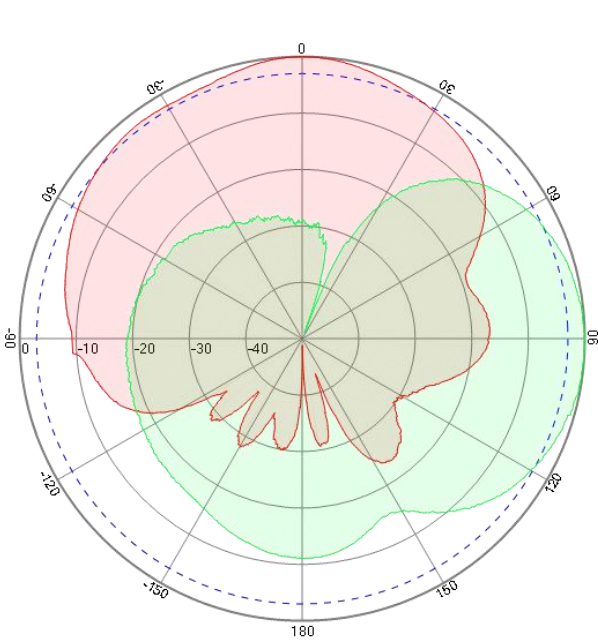
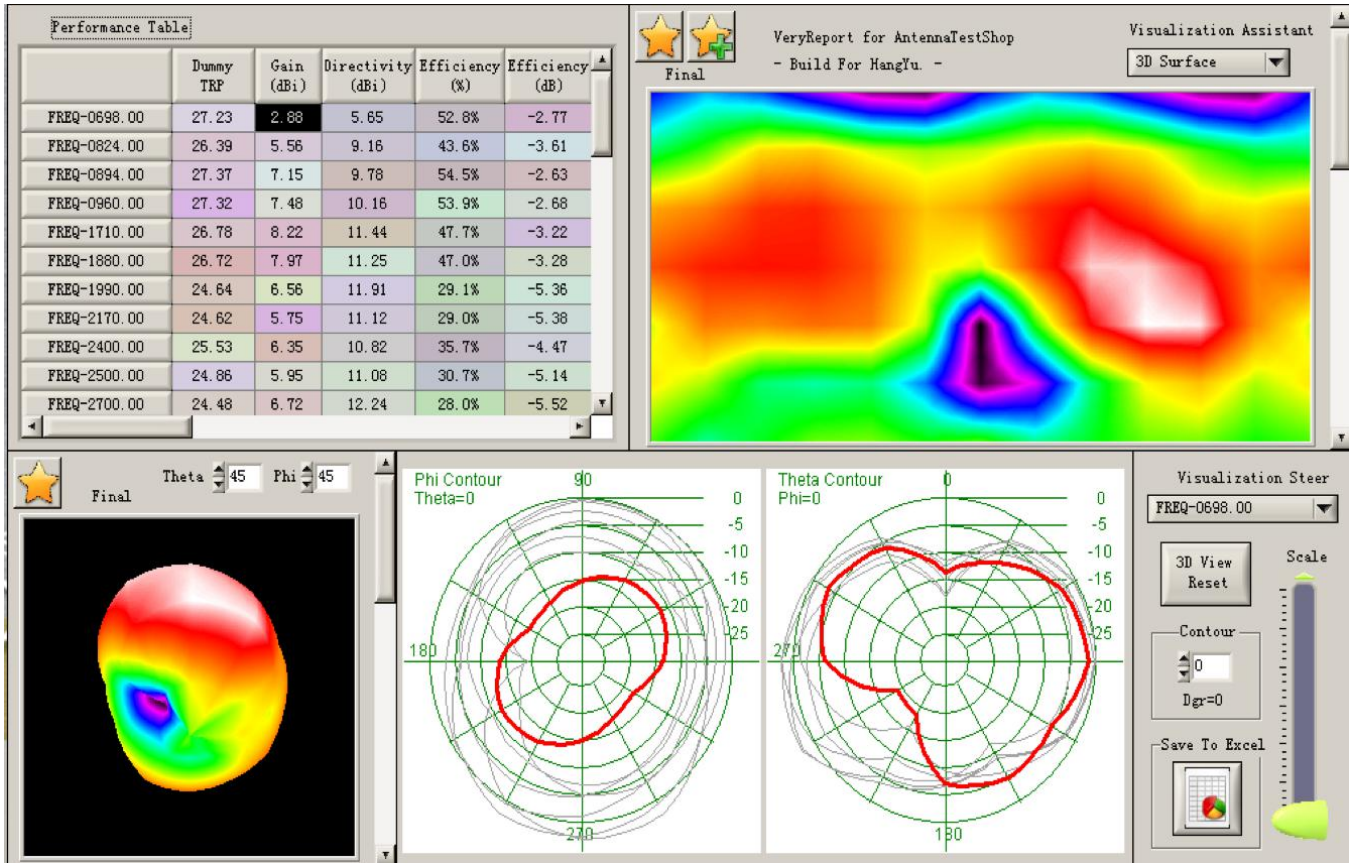
电性能指标	
产品型号	G15022D
频率范围	1700-2700MHz
增益	2*9DBI
驻波比	≤1.5
输入阻抗	50Ω
极化方式	垂直极化
水平面半功率角度	65°±5
垂直面半功率角度	30°±2
最大输出功率	50W
前后比	≥ 18 dB
雷电保护	直流接地
机械指标	
接口型号	2*F 母头
线材型号	RG58 U 白色
线材长度	2*25CM
工作温度	-40℃~ + 65℃
天线尺寸	Φ 210*178*45mm
支撑杆	Φ38~55mm
抗风强度	210km/h
天线材料	ABS
天线颜色	白色
包装尺寸	52*39*40CM/20pcs
重量	11KG

# 深圳市吉兴通科技有限公司

深圳市龙岗区坪地镇六联社区石壁西路 30 号 B 栋 3 楼, 518117  
 电话:0755 89390978 传真:0755 89390979



3



# 深圳市吉兴通科技有限公司

深圳市龙岗区坪地镇六联社区石壁西路 30 号 B 栋 3 楼, 518117  
电话: 0755 89390978 传真: 0755 89390979

